



ประกาศองค์การบริหารส่วนตำบลบัวลาย อำเภอบัวลาย จังหวัดนครราชสีมา
เรื่อง เปิดเผยราคากลางงานก่อสร้าง

ด้วยองค์การบริหารส่วนตำบลบัวลาย จะดำเนินการจัดจ้างโครงการก่อสร้างถนนคอนกรีตเสริม
บ้านโนนสว่าง หมู่ที่ ๖ สายสวนนางสะอาด ประรมมัสโส-สวนนางสุภาพร ลงเ

๑. โครงการก่อสร้างถนนคอนกรีตเสริม บ้านโนนสว่าง หมู่ที่ ๖ สายสวนนางสะอาด ประรมมัสโส-
สวนนางสุภาพร ลงเ ขนาดกว้าง ๔ เมตร ยาว ๒๙๐ เมตร หนา ๐.๑๐ เมตร พร้อมไหล่ทางลูกรังท้องถนน
ข้างละ ๐.๕๐ เมตร ป้ายประชาสัมพันธ์โครงการขณะดำเนินงาน จำนวน ๑ ป้าย และป้ายประชาสัมพันธ์
โครงการ จำนวน ๑ ป้าย (รายละเอียดตามแบบแปลนที่ อบต.บัวลายกำหนด) งบประมาณ ๔๙๑,๑๙๕.๑๕ บาท
(สี่แสนเก้าหมื่นหนึ่งพันหนึ่งร้อยเก้าสิบห้าบาทสิบห้าสตางค์) เพื่อให้เป็นไปตามพระราชบัญญัติการจัดซื้อ
จัดจ้างและการบริหารพัสดุภาครัฐ พ.ศ.๒๕๖๐ มาตรา ๖๓ บัญญัติว่า “ภายใต้บังคับมาตรา ๖๒ ให้
หน่วยงานของรัฐประกาศรายละเอียดข้อมูลราคากลางและการคำนวณในระบบเครือข่ายสารสนเทศของ
กรมบัญชีกลางตามวิธีการที่กรมบัญชีกลางกำหนด และตามพระราชบัญญัติประกอบรัฐธรรมนูญว่าด้วยการ
ป้องกันและปราบปรามการทุจริต พ.ศ.๒๕๖๑ กำหนดให้หน่วยงานของรัฐประกาศรายละเอียดข้อมูลราคา
กลางและการคำนวณราคากลางสำหรับการจัดซื้อจัดจ้างที่มีวงเงินเกิน ๕๐๐,๐๐๐ บาท ไว้ในเว็บไซต์ของ
หน่วยงานของรัฐและเว็บไซต์ศูนย์ข้อมูลการจัดซื้อจัดจ้างภาครัฐ www.gprocurement.go.th เพื่อให้
ประชาชนสามารถตรวจดูได้นั้น องค์การบริหารส่วนตำบลบัวลาย ได้ปิดประกาศราคากลางและการคำนวณ
ราคากลางโครงการดังกล่าวข้างต้น ณ ที่ทำการองค์การบริหารส่วนตำบลบัวลาย และ
www.bualai.go.th.com และในระบบข้อมูลอิเล็กทรอนิกส์ทางเว็บไซต์ของกรมบัญชีกลาง
(www.gprocurement.go.th) เรียบร้อยแล้ว

จึงเรียนมาเพื่อทราบโดยทั่วกัน

ประกาศ ณ วันที่ ๒๐ เดือน กุมภาพันธ์ พ.ศ. ๒๕๖๘

(นายสุทธิพงศ์ บุญสงค์)

นายกองค์การบริหารส่วนตำบลบัวลาย

ตารางแสดงวงเงินงบประมาณที่ได้รับจัดสรรและราคากลางในงานจ้างก่อสร้าง

๑. ชื่อโครงการ โครงการก่อสร้างถนนคอนกรีตเสริม บ้านโนนสว่าง หมู่ที่ ๖ สายสวนนางสะอาด ประถมใต้-สวนนางสุภาพร ลงเย
๒. หน่วยงานเจ้าของโครงการ กองช่าง องค์การบริหารส่วนตำบลบัวลาย
๓. วงเงินงบประมาณที่ได้รับจัดสรร...๔๙๘,๐๐๐ บาท
๔. ลักษณะงาน (โดยสังเขป)
๔.๑. โครงการก่อสร้างถนนคอนกรีตเสริม บ้านโนนสว่าง หมู่ที่ ๖ สายสวนนางสะอาด ประถมใต้-สวนนางสุภาพร ลงเย ขนาดกว้าง ๔ เมตร ยาว ๒๙๐ เมตร ทน ๐.๑๐ เมตร พร้อมไหล่ทางลูกรังที่อิงดินข้างละ ๐.๕๐ เมตร ป้ายประชาสัมพันธ์โครงการขณะดำเนินงาน จำนวน ๑ ป้าย และป้ายประชาสัมพันธ์โครงการ จำนวน ๑ ป้าย (รายละเอียดตามแบบแปลนที่ อบต.บัวลายกำหนด)
๕. ราคากลางคำนวณ ณ วันที่ ๒๐ กุมภาพันธ์ ๒๕๖๘ เป็นเงิน ๔๙๑,๑๘๕.๑๕ บาท
๕. บัญชีประมาณการราคากลาง
- ๕.๑. ปรี.๕.....
- ๕.๒. ปรี.๕.....
- ๕.๓.....
- ๕.๔.....
๖. รายชื่อคณะกรรมการกำหนดราคากลาง
- ๖.๑. นายสำราญ อาษาพันธ์.....
- ๖.๒. นายสราวดี ธงชัย.....
- ๖.๓. นางสาวจริยา ผิวสา.....

สรุปผลการประมาณราคากลางค่าก่อสร้าง

ส่วนราชการ องค์การบริหารส่วนตำบลบัวลาย อำเภอบัวลาย จังหวัดนครราชสีมา

โครงการ ก่อสร้างถนนคอนกรีตเสริมเหล็กบ้านโนนสว่าง หมู่ที่ 6 สายสวนนางสะอาด ประถมสี่-สวนนางสุภาพร ลงเย

ประเภท งานทาง

ปริมาณงาน ก่อสร้างถนนคอนกรีตเสริมเหล็กขนาดกว้าง 4.00 เมตร ยาว 290.00 เมตร หนา 0.10 เมตร ไหล่ทางลงลูกรังท้องถิ่นข้างละ 0.50 เมตร

สถานที่ดำเนินงาน สวนนางสะอาด ประถมสี่-สวนนางบุญเหลือ ทะลุนทร หมู่ที่ 6 ตำบลบัวลาย อำเภอบัวลาย จังหวัดนครราชสีมา

แบบแปลนและรายการ กองช่าง อบต.บัวลาย

ประจำปีงบประมาณ 2568

ประมาณราคาตามแบบ ปร.4 จำนวน 1 แผ่น


ประมาณราคาเมื่อวันที่ 20 กุมภาพันธ์ 2568

ลำดับที่	รายการ	ค่าวัสดุและค่าแรงงาน รวมเป็นเงิน(บาท)	Factor F	รวมค่าวัสดุก่อสร้าง (บาท)	หมายเหตุ
1	ประเภทงานทาง(ใช้ Factor F งานทาง)	360,060.95,	1.3642	491,195.15	
	เงื่อนไข				
	เงินจ่ายล่วงหน้าจ่าย 0 %				
	เงินประกันผลงานหัก 0 %				
	ดอกเบี้ยเงินกู้ 7 %				
	ภาษีมูลค่าเพิ่ม 7 %				
2	ป้ายโครงการ จำนวน 1 ป้าย	-	-	-	
สรุป	รวมค่าก่อสร้างเป็นเงินทั้งสิ้น			491,195.15	
(ตัวอักษร)		สี่แสนเก้าหมื่นหนึ่งพันหนึ่งร้อยเก้าสิบบ้าบาทสี่สิบห้าสตางค์			

ขนาดพื้นที่ 1,160.00 ตารางเมตร

เฉลี่ยราคาประมาณ 423.44 บาท/ตารางเมตร

(ลงชื่อ)  ประธานคณะกรรมการกำหนดราคากลาง
(นายสำราญ อาษาพันธ์)
ปลัดองค์การบริหารส่วนตำบลบัวลาย

(ลงชื่อ)  กรรมการกำหนดราคากลาง
(นายสรารวุฒิ ธงชัย)
นายช่างโยธาชำนาญงาน

(ลงชื่อ)  กรรมการกำหนดราคากลาง
(นางสาวจริยา ผิวสา)
ผู้ช่วยนายช่างโยธา

ใบประมาณราคากลางค่าก่อสร้าง

ส่วนราชการ องค์การบริหารส่วนตำบลบัวลาย อำเภอบัวลาย จังหวัดนครราชสีมา

โครงการ ก่อสร้างถนนคอนกรีตเสริมเหล็กบ้านโนนสว่าง หมู่ที่ 6 สายสวนนางสะอาด ประถมัสโส-สวนนางสุภาพร ลงเ

ปริมาณงาน ก่อสร้างถนนคอนกรีตเสริมเหล็กขนาดกว้าง 4.00 เมตร ยาว 290.00 เมตร ทน 0.10 เมตร ไหล่ทางลงลูกรังท้องถิ่นข้างละ 0.50 เมตร

สถานที่ดำเนินงาน สวนนางสะอาด ประถมัสโส-สวนนางบุญเหลือ ทะสุนทร หมู่ที่ 6 ตำบลบัวลาย อำเภอบัวลาย จังหวัดนครราชสีมา

ประจำปีงบประมาณ 2568

แบบแปลนและรายการ ก่อสร้าง อบต.บัวลาย ประมาณการเมื่อวันที่ 20 กุมภาพันธ์ 2568 ประมาณการโดย นายสราวดี ธงชัย

ลำดับที่	รายการ	จำนวน	หน่วย	ค่าวัสดุ/หน่วย		ค่าแรง/หน่วย		รวมราคา	หมายเหตุ
				ราคา	รวม	ราคา	รวม		
1	งานเกรดปรับแต่งผิวจราจรเดิม	1,450.00	ตร.ม.	0	-	3.76	5,452.00	5,452.00	ราคาน้ำมัน
2	งานทรายรองพื้นหนา 0.05 ม.	58.00	ลบ.ม.	470.00	27,260.00	112.00	6,496.00	33,756.00	33.21บ./ลิตร
3	งานคอนกรีต 240 กก./ตร.ชม.	116.00	ลบ.ม.	1,902.95	220,742.20	327.00	37,932.00	258,674.20	
4	งานตะแกรงเหล็ก 0.20*0.20*4มม.	1,160.00	ตร.ม.	32.00	37,120.00	5.00	5,800.00	42,920.00	
5	ค่าตัดรอยต่อคอนกรีตและหยอดยางมะตอย	112.00	เมตร	-	-	24.12	2,701.44	2,701.44	
6	งานเหล็กกลม 15 มม.	131.07	กก.	21.12	2,768.23	3.60	471.86	3,240.09	
7	งานเหล็กกลม 19 มม.	7.79	กก.	20.36	158.62	3.10	24.15	182.78	
8	ค่าแบบข้างคิดความยาว 2 ข้าง	580.00	เมตร	-	-	20.60	11,948.00	11,948.00	
9	งานผิวทางจราจรลูกรังท้องถิ่นพร้อมเกรดเกลี่ย	29.00	ลบ.ม.	-	-	40.91	1,186.45	1,186.45	
(รวมค่าวัสดุ+ค่าแรงงาน)								360,060.95	

หมายเหตุ ใช้ราคากลางพาณิชย์ จังหวัดนครราชสีมา เดือน มกราคม 2568

(ลงชื่อ)



ประธานคณะกรรมการกำหนดราคากลาง

(นายสำราญ อาษาพันธ์)

ปลัดองค์การบริหารส่วนตำบลบัวลาย

(ลงชื่อ)



กรรมการกำหนดราคากลาง

(นายสราวดี ธงชัย)

นายช่างโยธาชำนาญงาน

(ลงชื่อ)



กรรมการกำหนดราคากลาง

(นางสาวจริยา ผิวสา)

ผู้ช่วยนายช่างโยธา



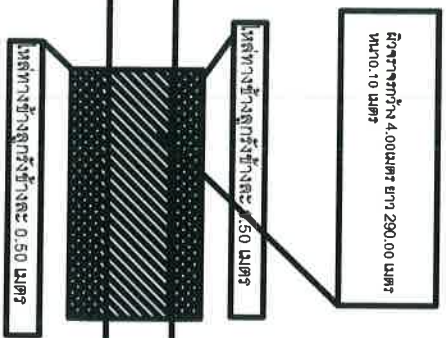
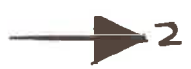
โครงการก่อสร้างถนนคอนกรีตเสริมเหล็กบ้านโนนสว่าง

หมู่ที่ ๖ สายสนามนางสะอาด ประจําหมื่นสี่ - สวณนางสุภาพร ลงเย

ตำบลบัวลาย อําเภอบัวลาย จังหวัดนครราชสีมา

รายละเอียดตามแบบแปลนที่อบต.บัวลายกำหนดเลขที่...๒๓....

โครงการก่อสร้างถนนคอนกรีตเสริมเหล็กปีกในฝั่ง หมู่ที่ 6 ตำบลบางตะกวด ประจวบคีรีขันธ์ - ความสูงสุภาพฯ ลงย



โครงการ
ก่อสร้างถนนคอนกรีตเสริมเหล็กปีกในฝั่ง หมู่ที่ 6
ตำบลบางตะกวด ประจวบคีรีขันธ์ - ความสูงสุภาพฯ ลงย

สถานที่ก่อสร้าง
บ้านโนนสว่าง หมู่ที่ 6

สำรวจ/เขียนแบบ

(นายสุราษฎร์ ธงชัย)
นายช่างโยธาชำนาญงาน อบต.บัวลอย

ตรวจสอบ

(นายสุราษฎร์ ธงชัย)
นายช่างโยธาชำนาญงาน วิศวกรรมราชการแทน
ผู้อำนวยการกองช่าง

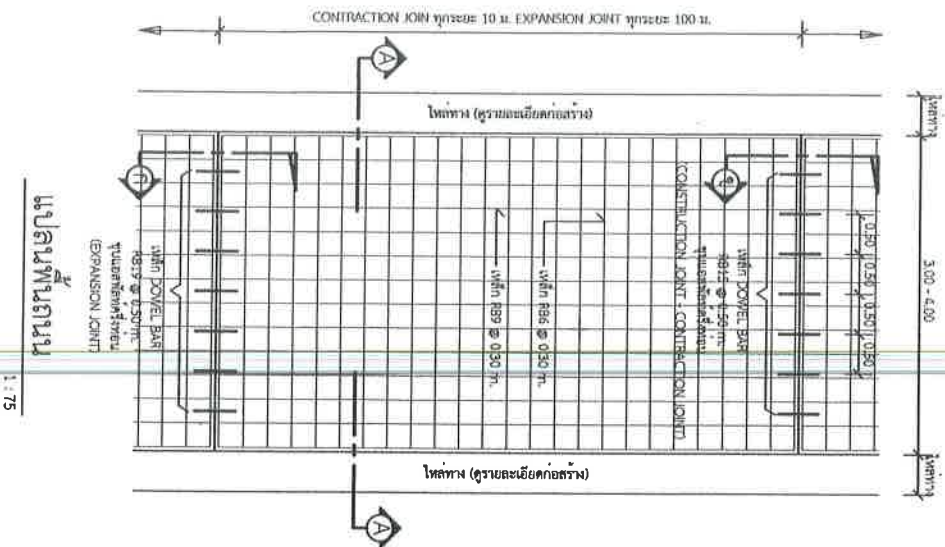
เห็นชอบ

(นายสุราษฎร์ ธงชัย)

รองปลัดองค์การบริหารส่วนตำบลบัวลอย วิศวกรรมราชการแทน
ปลัดองค์การบริหารส่วนตำบลบัวลอย

อนุมัติ

(นายสุทธิพงษ์ บุญสงค์)
นายกองค์การบริหารส่วนตำบลบัวลอย

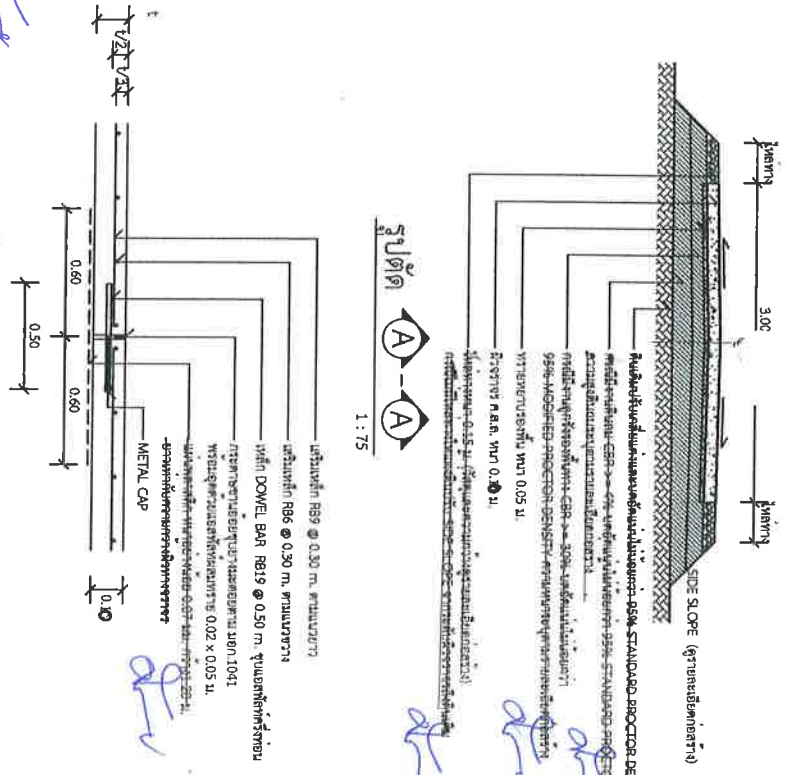


1 : 75

รายการประกอบแบบ

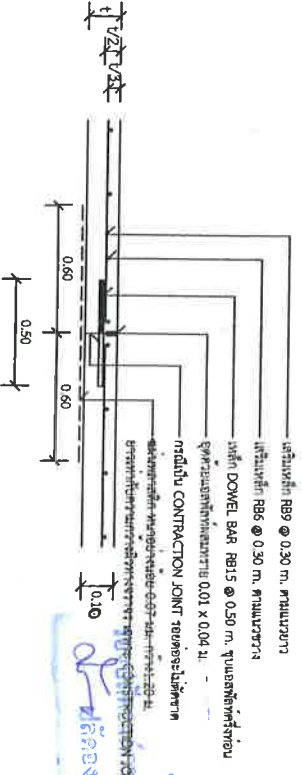
1. ทุบทุบคอนกรีตเสริมเหล็กที่มากกว่า 10 ซม. และแรงดัน COMPRESSIVE STRENGTH ของคอนกรีตที่หล่อหรืออัด 15x15x15 ซม. ที่ 28 วันต้องมีน้อยกว่า 290 กก./ตร.ซม.
2. วัสดุประกอบคอนกรีตแบบปกติทุกชนิดที่วางบนพื้นตามปกติ
3. เหล็กเสริมในชั้นที่วางฐาน ยอก 23 และ ยอก 24
4. ไม้เหล็กยึดแขน WIRE MESH (ยอก 73) ขนาด 4 มม. $\phi 120 \times 120$ มม. ขนาด 1 โดยให้วางห่างจากใ้ข้รับตรงตามทางจากจุดยึด และตรงรอยต่อที่ใช้วัสดุยกตัวในการ โดยวางเส้นแบบดังแสดงในรายละเอียด
5. อลูมิเนียมหรือพลาสติกที่วางบนพื้นเพื่อลดแรงเสียดทานระหว่างคอนกรีตกับไม้แบบ
6. ฝาครอบเหล็กที่วางบนพื้นของขนาด 40x70 มม. ความยาว 4-20 ซม. ยอก 60 มม. ยอก 70 มม. ยอก 80 มม. ยอก 90 มม. ยอก 100 มม. ยอก 110 มม. ยอก 120 มม. ยอก 130 มม. ยอก 140 มม. ยอก 150 มม. ยอก 160 มม. ยอก 170 มม. ยอก 180 มม. ยอก 190 มม. ยอก 200 มม. ยอก 210 มม. ยอก 220 มม. ยอก 230 มม. ยอก 240 มม. ยอก 250 มม. ยอก 260 มม. ยอก 270 มม. ยอก 280 มม. ยอก 290 มม. ยอก 300 มม. ยอก 310 มม. ยอก 320 มม. ยอก 330 มม. ยอก 340 มม. ยอก 350 มม. ยอก 360 มม. ยอก 370 มม. ยอก 380 มม. ยอก 390 มม. ยอก 400 มม. ยอก 410 มม. ยอก 420 มม. ยอก 430 มม. ยอก 440 มม. ยอก 450 มม. ยอก 460 มม. ยอก 470 มม. ยอก 480 มม. ยอก 490 มม. ยอก 500 มม. ยอก 510 มม. ยอก 520 มม. ยอก 530 มม. ยอก 540 มม. ยอก 550 มม. ยอก 560 มม. ยอก 570 มม. ยอก 580 มม. ยอก 590 มม. ยอก 600 มม. ยอก 610 มม. ยอก 620 มม. ยอก 630 มม. ยอก 640 มม. ยอก 650 มม. ยอก 660 มม. ยอก 670 มม. ยอก 680 มม. ยอก 690 มม. ยอก 700 มม. ยอก 710 มม. ยอก 720 มม. ยอก 730 มม. ยอก 740 มม. ยอก 750 มม. ยอก 760 มม. ยอก 770 มม. ยอก 780 มม. ยอก 790 มม. ยอก 800 มม. ยอก 810 มม. ยอก 820 มม. ยอก 830 มม. ยอก 840 มม. ยอก 850 มม. ยอก 860 มม. ยอก 870 มม. ยอก 880 มม. ยอก 890 มม. ยอก 900 มม. ยอก 910 มม. ยอก 920 มม. ยอก 930 มม. ยอก 940 มม. ยอก 950 มม. ยอก 960 มม. ยอก 970 มม. ยอก 980 มม. ยอก 990 มม. ยอก 1000 มม.

รูปตัด



1 : 25

แบบขยาย (EXPANSION JOINT) ทุกระยะไม่เกิน 100 เมตร



1 : 25

แบบขยาย CONSTRUCTION JOINT และ CONTRACTION JOINT ทุกระยะ 10 เมตร

นายสุทธิพงษ์ บุญสงค์

นายกองค์การบริหารส่วนตำบลบัวลาย



องค์การบริหารส่วนท้องถิ่น
จังหวัดนครราชสีมา

แบบมาตรฐานเลขที่
ทอ.นม. 01-201

มาตรฐาน กนบ. ค.ส.ล. หน้า 0.10-1.
ขนาดกว้าง 3.00 - 4.00 ม.

นายสุทธิพงษ์ บุญสงค์

นายสุทธิพงษ์ บุญสงค์

นายสุทธิพงษ์ บุญสงค์

นายสุทธิพงษ์ บุญสงค์

นายสุทธิพงษ์ บุญสงค์

นายสุทธิพงษ์ บุญสงค์

นายสุทธิพงษ์ บุญสงค์

นายสุทธิพงษ์ บุญสงค์

นายสุทธิพงษ์ บุญสงค์

นายสุทธิพงษ์ บุญสงค์

นายสุทธิพงษ์ บุญสงค์

*รูปและวิธีการทำแบบก่อสร้างต้องเป็นไปตามมาตรฐานทางพระราชบัญญัติ พ.ศ. 2550 เฉพาะในส่วนที่เกี่ยวข้องเท่านั้น

โครงการก่อสร้างของ.....

โครงการ.....

ปริมาณงาน.....

งบประมาณ.....บาท

วันเริ่มสัญญา..... วันสิ้นสุดสัญญา.....

ผู้รับงาน..... โทร.....

ผู้ควบคุมงาน..... โทร.....

ผู้ควบคุมงาน..... โทร.....

ขออภัยในความไม่สะดวก

แบบขอยายขอความปาย

มาตรา ๓๖

1 : 10

รายละเอียดประกอบแบบ

- ระบุข้อความความหมายของวงกลมหรือวงรีหรือวงเล็บ
- คำอธิบายให้ชัดเจนตามความเหมาะสมตามารณเองในแต่ละจุด
- ตำแหน่งการติดตั้งป้ายโครงการฯ และรายละเอียดอื่น
- วัสดุที่กำหนดไว้แบบ ให้ยึดคุณภาพเป็นสำคัญ



องค์การปกครองส่วนท้องถิ่น
จังหวัดนครราชสีมา

แบบมาตรฐานเลขที่
ทอ.ม. 03-102

มาตรฐานปฎิบัติราชการ

มาตรา ๓๖

ผู้ควบคุมงาน

ชื่อตำแหน่ง

นายสุชาติ อักษรพันธ์
นายกเทศมนตรี เทศบาล
ร.น. 10075

ผู้ควบคุมงาน

นายสุชาติ อักษรพันธ์

รองปลัดองค์การบริหารส่วนตำบล ถึงข้าราชการ

นายสุทธิพงศ์ บุญสูงศักดิ์

นายกองค์การบริหารส่วนตำบลบัวลาย

หน้า 1 จาก 1



องค์การปกครองส่วนท้องถิ่น
จังหวัดนครราชสีมา

แผนมาตรฐานเลขที่
ทล.ม. 03-101

มาตรฐานฝ่ายปกครองสร้าง

นายสมชาย ทรัพย์สมบูรณ์

นางสาวสุภาวดี ทรัพย์สมบูรณ์

นางสาวสุภาวดี ทรัพย์สมบูรณ์

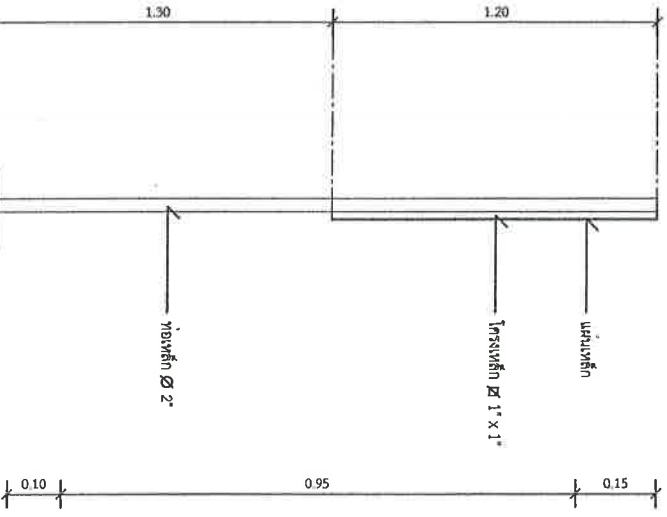
นางสาวสุภาวดี ทรัพย์สมบูรณ์

นางสาวสุภาวดี ทรัพย์สมบูรณ์

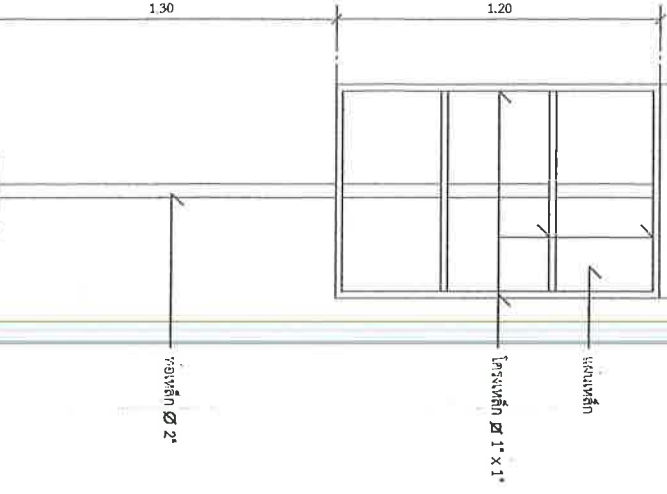
นายสมชาย ทรัพย์สมบูรณ์
ปลัดองค์การบริหารส่วนตำบลบ้านด่าน

นายสุเทพ ทรัพย์สมบูรณ์
นายกองค์การบริหารส่วนตำบลบ้านด่าน

สัญญาท้องถิ่นหน่วยงาน	ชื่อหน่วยงาน
โครงการ :	ขนาด :
งบประมาณ :	ที่มาของงบประมาณ :
ระยะเวลาดำเนินการตั้งแต่วันที่	เริ่มต้น :
สิ้นสุด :	ดำเนินการจากเงินภาษีของทาง
วัตถุประสงค์ :	"โปรดช่วยกันรักษา"
หากพบความชำรุดบกพร่อง แจ้ง โทร.	ที่ปรึกษา อัครศรีชาว



รูปด้านข้าง
มาตราส่วน 1 : 20



รูปด้านหลัง
มาตราส่วน 1 : 20